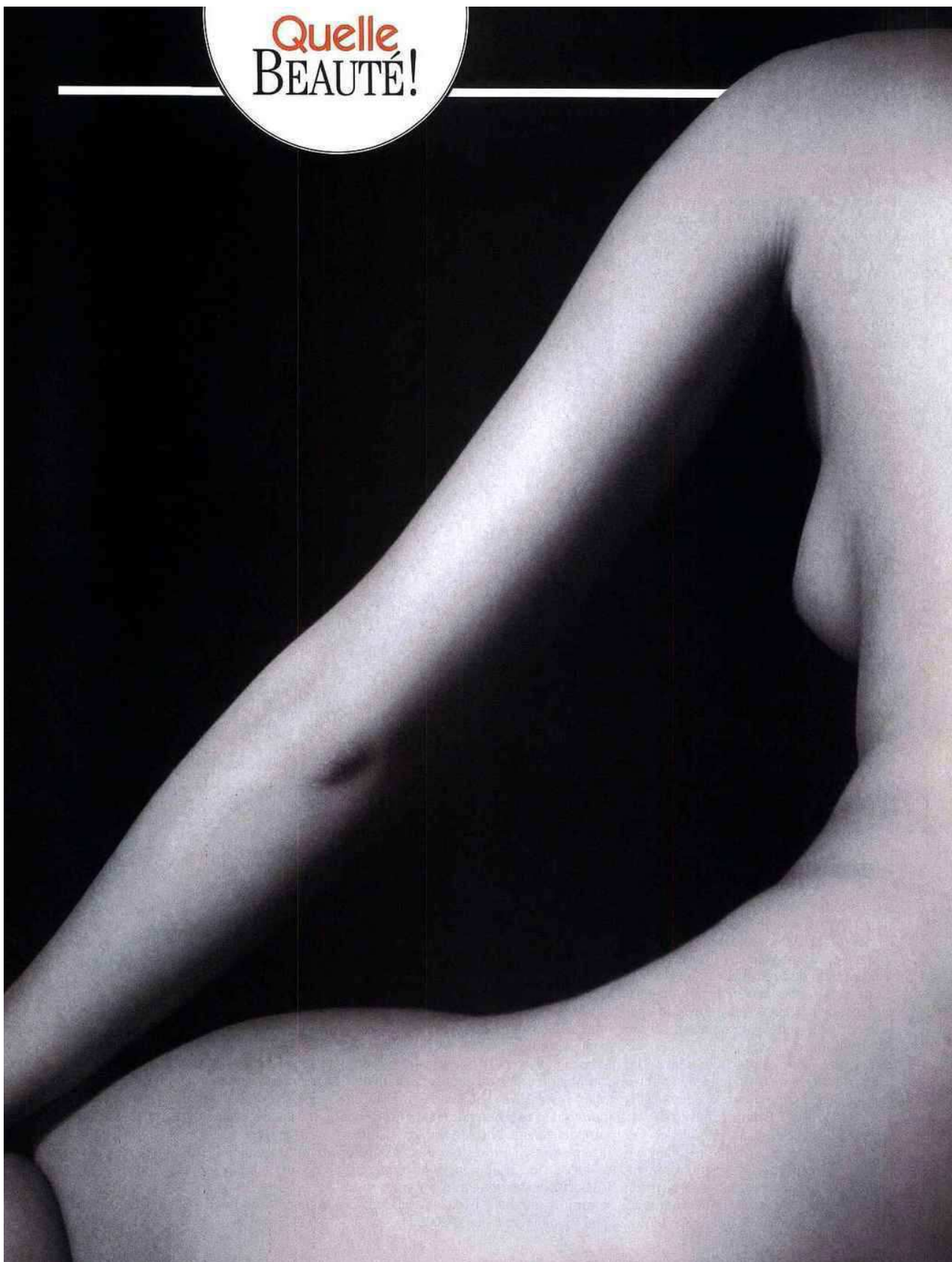


Quelle
BEAUTÉ!





Une silhouette redessinée

Vous cherchez à perdre du poids ? Surtout ne vous sentez pas seule. Plus d'un Français sur deux surveille sa balance, et 15 % d'entre nous voudraient perdre des kilos. La minceur, une obsession ? Spas, instituts et salles de sport l'ont bien compris en développant de nombreux soins ciblés 100 % finesse et légèreté et en se dotant de nouvelles machines aux résultats probants. Perdre de 3 à 20 kg de façon naturelle serait donc possible... Avec la cure Luxo perte de poids, **Luxomed** propose une technique de stimulation des points réflexes du corps par un rayonnement infrarouge aidant à rééquilibrer l'organisme. Des séances qui atténuent les fringales et permettent de retrouver son vrai poids en douceur!

Renseignements : 03 20 30 60 88. Pour accélérer les bienfaits d'un régime sans transpirer, il existe **Imoove**, une machine déjà très appréciée des kinés. Basé sur un mouvement ellipsoïde, le plateau bouge de gauche à droite, mais aussi de bas en haut. Histoire de donner du piment à la séance, des poignées élastiques à tirer sur les côtés font travailler simultanément le haut et le bas du corps. Pour tester cette impressionnante machine orange, direction le club My Team, à Neuilly-sur-Seine.

Tél. : 01 47 45 04 84. Pour un corps sur mesure, le soin **Morphologist de Kéraskin de L'Oréal** a créé un protocole métho-

dique bien pensé, en trois temps. D'abord une détox abdominale basée sur la respiration pour dénouer les tensions de l'abdomen. Après un massage ferme, le transit se débloque et les jambes s'allègent... Le processus minceur est en marche et se poursuit par un pétrissage à l'aide de gestes très rapides sur le côté de la cuisse et la culotte de cheval. C'est la technique dite d'échauffement. Suit un nouveau massage drainant sur les méridiens liés au stockage (vessie, vésicule, rate). Enfin, on termine le soin sur la machine **Méso Vector** qui fait passer un microcourant sur la zone visée afin d'optimiser la pénétration d'un gel de caféine. Juste avant de se rhabiller, dernière application de la **Crème Minceur Morphologist**. Dès le lendemain, les volumes sont vraiment remodelés, mais il faut s'offrir plusieurs séances pour un résultat concluant.

Renseignements : 01 45 30 86 87. Toujours très apprécié, le **Cellu M6 Intégral de LPG** reste un *must*. Avec cette année, l'**Ergodrive**, une nouvelle tête qui agit sur le déstockage. Plusieurs modes possibles: le *roll-out* pour booster le collagène, le *roll-up* qui lisse la peau et le *roll-in* qui stimule les cellules graisseuses. L'un des bons instituts pour son diagnostic très sûr, celui de Jocelyne Rolland. Tél. : 01 43 31 31 13.

